




**G.G.C.F.**  
**GRIP**

**Global Computer Forms**

**مؤسسة قبضة العالمية لنماذج الكمبيوتر**  
**Grip Global Computer Forms**

 + 962 79 58 98 361

 + 962 6 51 55 7 33

 + 962 6 51 55 7 30

 **Administration**

Amman Almadina Alriyadia Alzamkhashria Str. Behind El Mokhtar Mall

 **Factory**

Abou Elanda Industrial Zone

 961098 Amman 11196 Jordan

 shamsaldeenforms@yahoo.com

# بِسْمِ اللَّهِ الرَّحْمَنِ الرَّحِيمِ

## المقدمة

الحمد لله رب العالمين والصلاة والسلام على أشرف الأنبياء والمرسلين  
نبينا محمد وعلى آله وصحبه أجمعين ... وبعد

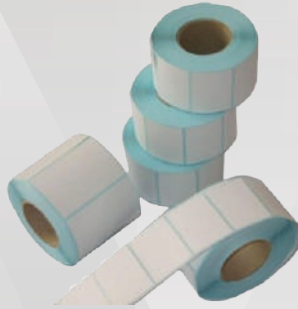
لا شك أن صناعة الليبل واللاصق أصبح من الأمور المهمة لجميع الشركات والقطاعات التجارية، لذا قمنا بتطوير هذا المجال بما يتناسب مع حاجات السوق المحلي بكافة قطاعاته، ورغبة منا للرقى للمستوى الذي يخدم مصالح زبائننا، لذا كان لزاماً علينا كشركة رائدة في هذا المجال أن نستثمر كل طاقتنا وخبراتنا على مدار ١٧ عاماً في السوق الأردني، أن نجعل نصب أعيننا وغاية هدفنا هو إرضائكم وتسهيل أعمالكم بما يتناسب مع سرعة التطورات المتلاحقة.

شعارنا الذي نتمسك به هو : ارضاءكم من خلال الخدمة السريعة والجوده العاليه  
للمنتج والمصداقيه في التعامل



**G.G.C.F.**  
**GRIP**

Global Computer Forms





- "Thermal Smart Control" print technology produces cleanest, high quality barcodes
- Heavy duty die-cast aluminum design
- Fast 536 Mhz processor
- Faster print speed - up to 18 ips
- 4.311 color LCD includes new UI design with 6-button menus and touch panel operation
- Precise media positioning & preprinted label identification
- Available in 203 dpi, 300 dpi and 600 dpi resolutions
- 512 MB Flash and 512 MB SDRAM memory
- 600 meter ribbon capacity
- TSPL-EZ firmware for plug-n-play ease
- USB host interface for stand-alone application
- Auto TPH resolution switch detection
- Ribbon capacity monitor widget



- Dual-motor gear driven design
- 127 mm (5") inches per second print speed
- 300 meter (984') ribbon supply on a 25.4 mm (1") core (coated side out)
- 127 mm (5") OD internal media supply, optional external media
- holder supports 214 mm (8.4") OD label rolls on 76.2 mm (3") core
- Print mechanism for kiosk applications
- 200 MHz 32-bit RISC processor with 8 MB SDRAM, 4 MB Flash memory
- USB 2.0
- Internally scalable true type fonts
- TSPL-EZ firmware emulates TPLE and TPLZ languages out of the box
- Free bundled labeling software and Windows drivers
- All TSC printers feature an industry best 2 year limited warranty



- High quality double-walled clamshell design
- 6 inches per second print speed
- 64 MB SDRAM and 128 MB Flash memory (DA220/DA320)
- Easy media loading
- USB 2.0 (High speed mode)
- TSPL-EZ firmware emulates Eltron® and Zebra® languages out of the box
- Bluetooth 4.0
- 802.11 a/b/g/n (DA220/DA320)



## **TSC** MEET THE FAMILY:

### ZT400 Series Industrial Printers

*RUGGED DURABILITY WITH MANY FEATURES*

**The ZT400 Series is designed for durable, reliable printing in tough environments. Loaded with advanced features, RFID capabilities and Zebra's Link -OS environment, the ZT400 is ideal for a wide array of applications.**



# Direct Thermal and Thermal Transfer Labels

[Comprehensive blank thermal label solutions](#)

When you need to print labels on demand, direct thermal labels and thermal transfer labels from Electronic Imaging Materials, Inc. are affordable, easy-to-use solutions. We offer a wide range of blank roll labels designed for all makes and models of printers. These labels can be die cut to any custom size, in quantities from one hundred labels to hundreds of thousands. Our [Label Experts](#) will listen to your application and recommend the right stock labels, or help with developing a custom roll.

## [Thermal Transfer Labels](#)

Used for product ID, record keeping, lab specimens, circuit board manufacture, outdoor and cold storage, thermal transfer labels are ideal for printing long-lasting variable data. These labels typically offer greater durability than direct thermal, sheet style inkjet or laser labels. Utilizing roll-form labels and printing ribbons, this technology uses less heat to transfer a printed image than other methods, giving you the widest variety of materials to work with. You also have the most extensive choice of adhesives to fit special labeling applications. A well-matched ribbon and



label make a print bond so strong that protective film laminates are not usually needed.



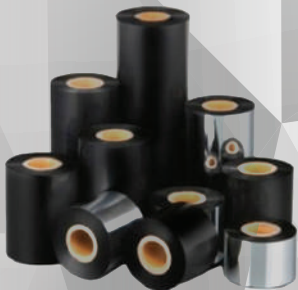
## Thermal Transfer Printing Ribbons

Unlike many suppliers, we offer an expansive cross-section of high-quality ribbons made by some of the most trusted companies in the label industry. We thoroughly test our ribbons to assure consistent, reliable performance to meet application requirements.



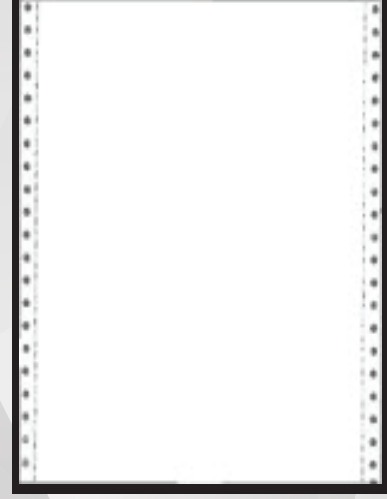
## LQ-350

\*طابعة سريعة وعالية الجودة ذات 24 ابرة و 80 عموداً من الشركة المصنعة الرائدة عالمياً في مجال الطابعات النقطية.



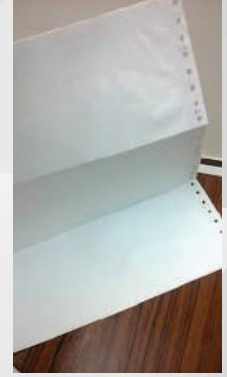
يتم استخدام ورق كمبيوتر متصل بأحجام وقياسات ومواصفات متعددة تبدأ من:

9.5\*11" قريب الشكل من قياس A4



9.5\*5.5" قريب الشكل من قياس A5

ورق كمبيوتر متصل قياس 9.5\*14" قريب من قياس A3



بالإضافة إلى القياسات :

9.5\*7.33" / 9.5\*8" / 9.5\*3.33"

كلها تخدم القطاعات العامة والخاصة بكلفة متدنية وجودة عالية وتوفير هائل بالحبر







**G.G.C.F.**  
**GRIP**

Global Computer Forms





**G.G.C.F.**  
**GRIP**

Global Computer Forms

